



# CLASSES 7C - 4C

ENSEIGNEMENT SECONDAIRE CLASSIQUE

---

# UN APPRENTISSAGE ORIENTÉ VERS L'AVENIR

Un des défis de l'éducation moderne est de préparer les élèves aux exigences d'une société qui est en train de subir des changements significatifs. Le LAM relève ce défi en promouvant davantage et de façon plus ciblée les 6 compétences suivantes :



## COMMUNICATION

Les jeunes communiquent de façon efficace en utilisant des outils variés, modernes et adaptés.

## COLLABORATION

Les élèves coopèrent en utilisant les personnalités, les talents et les savoirs de chaque élève.

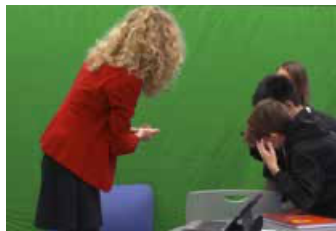


## CREATIVITY

Les élèves osent explorer d'autres chemins pour imaginer et réaliser quelque chose de nouveau.

## CRITICAL THINKING

L'esprit critique permet à l'élève d'analyser et de questionner les informations afin de développer son savoir.



## CITIZENSHIP

L'élève comprend la société et son environnement pour y participer activement.

## CHARACTER EDUCATION

L'école aide les élèves à devenir des citoyens responsables qui participent activement au développement de la société.

---

---

## LES (NOUVELLES) TECHNOLOGIES : PILIER D'UN CONCEPT PÉDAGOGIQUE

Les nouvelles technologies occupent aujourd'hui une place importante dans de nombreux domaines et il est devenu impensable de pouvoir s'en passer.

C'est pourquoi nos élèves sont équipés de tablettes pour les initier à une utilisation responsable, judicieuse et productive de ces technologies tout en développant leurs compétences et savoir-faire dans ce domaine. Les possibilités qu'offre l'équipement des élèves avec des tablettes enrichissent considérablement les situations d'apprentissage. Ainsi l'enseignement peut s'adapter aux besoins de chaque élève.

"Tu me dis, j'oublie.  
Tu m'enseignes, je me souviens.  
Tu m'impliques, j'apprends."

Benjamin Franklin

## UN ENVIRONNEMENT POLYVALENT

Un espace d'apprentissage variable et adaptable tient compte d'une multitude de situations pédagogiques. Cette flexibilité garantit la diversité des méthodes d'apprentissage et d'enseignement.



Vu que l'agencement de la salle de classe peut être rapidement modifié, plusieurs arrangements sont envisageables selon la situation pédagogique : présentations, travail individuel, travail en grand groupe ou en petits groupes.

---

# ÉDUCATION AUX MEDIAS

L'éducation aux médias fait partie intégrante des cours. Son but est de consolider les connaissances et savoir-faire nécessaires pour comprendre les médias et pour participer à la culture médiatique.



## MODALITÉS DES CLASSES IPAD

Veillez trouver les détails et modalités des classes iPad sur [1to1.artsetmetiers.lu](http://1to1.artsetmetiers.lu)



## IMPRESSIONS DE LA CLASSE 7C

La classe en action



## LES COMPÉTENCES 6C AU LAM

Renforcer les compétences du 21<sup>ème</sup> siècle



LYCÉE \_\_\_\_\_  
DES \_\_\_\_\_ ARTS  
ET \_\_\_\_\_ MÉTIERS

### Site Limpertsberg

19, rue Guillaume Schneider  
L-2522 Luxembourg

Tel. : (+352) 46 76 16 - 1

Fax : (+352) 47 29 91

Heures d'ouverture du secrétariat :  
du lundi au vendredi de 07h45 à 12h00 et de 13h00 à 16h00

[www.artsetmetiers.lu](http://www.artsetmetiers.lu), [secretariat@am.lu](mailto:secretariat@am.lu)